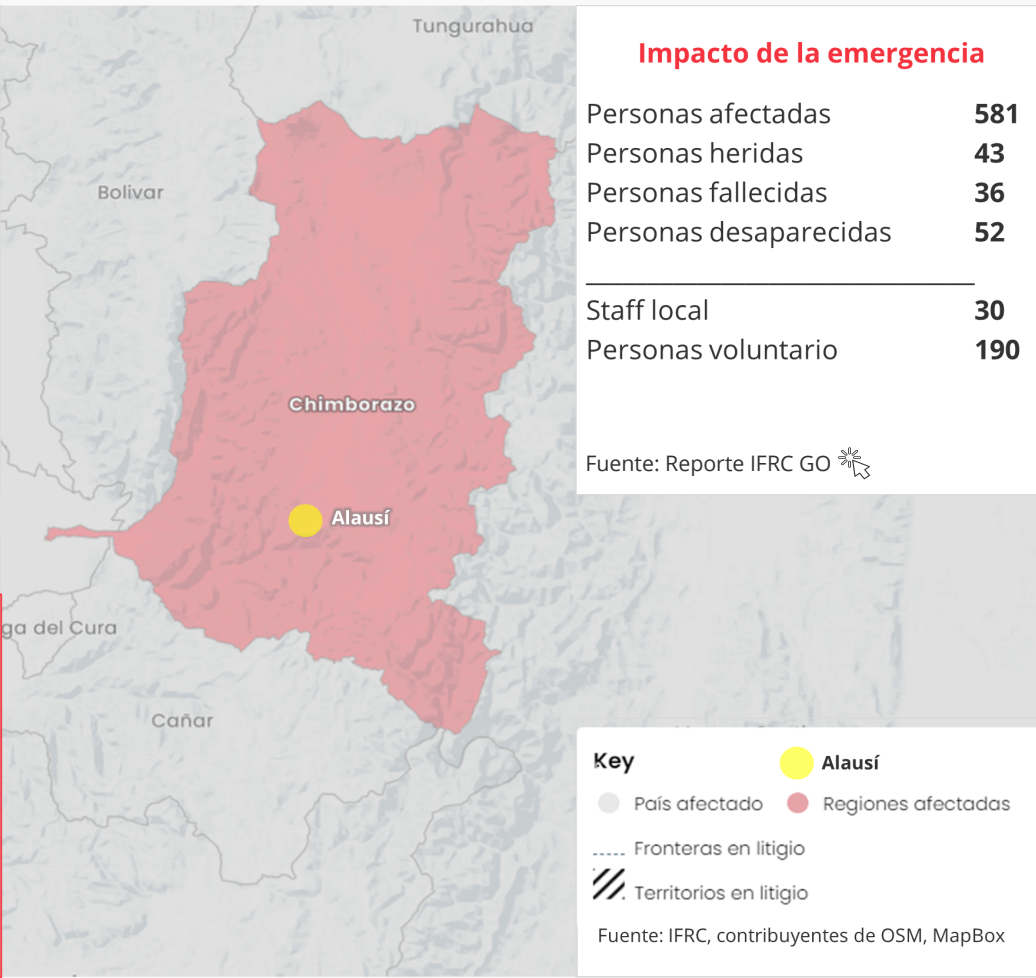


## ¿Qué sucedió en **Alausí**, provincia ecuatoriana de Chimborazo, en marzo de 2023?

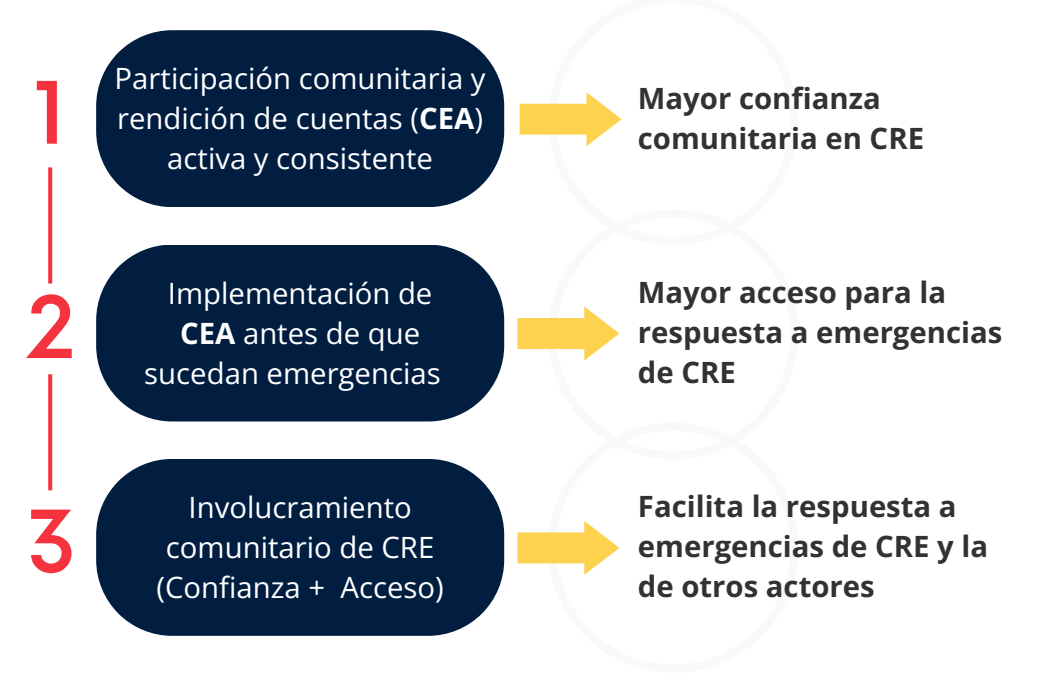
El 26 de marzo de 2023, un deslizamiento de tierra afectó a **Alausí**, provincia ecuatoriana de Chimborazo.

CRE incluyó en su respuesta el enfoque de **Participación comunitaria y rendición de cuentas - CEA**



## Tres lecciones CEA que dejan las voces de personas voluntarias y afectadas

En los [Podcasts IFRC - Red Hearts](#) escuche estas voces coincidir en cómo el enfoque **CEA** trae confianza en Cruz Roja Ecuatoriana (CRE), y facilita su respuesta a emergencias y la de otros actores.



Operaciones de respuesta a emergencia más eficientes y alineadas.



# PODCAST: El enfoque de Participación Comunitaria y Rendición de Cuentas (CEA) aplicado durante la emergencia de Alausí, Ecuador, 2023



Escuche nuestro **IFRC Red Hearts Podcast**



**Carla Guananga**  
[carla.guananga@ifrc.org](mailto:carla.guananga@ifrc.org)  
Oficial senior CEA  
Región de las Américas

**Virginia Laino**  
[virginia.laino@ifrc.org](mailto:virginia.laino@ifrc.org)  
Líder estratégica CEA  
Región de las Américas

## Asuntos clave incluidos en nuestros **dos podcast IFRC - Red Hearts**



### Enfoque de Participación comunitaria y rendición de cuentas (CEA) durante las emergencias

La formación CEA es fundamental y se refleja durante los primeros minutos de una emergencia, pues permite gestionar la respuesta y adecuarla a los intereses y necesidades de las comunidades.

**Voluntario CRE:** "(...) la mayor necesidad era saber de familiares y amigos, porque no se sabía quiénes estaban (...)"

**Persona afectada:** "Cruz Roja (...) no demoraron ni 15 minutos y estuvieron ahí (...) dando primeros auxilios que muchas personas necesitaban (...)"

### CEA para generar confianza y facilitar operaciones de respuesta a emergencias

Brindar información ajustada a las necesidades e intereses de las comunidades locales, no solo genera confianza y facilita las operaciones de CRE y otros actores, sino permite abordar efectivamente rumores.

**Voluntario CRE:** "(...) la gente al ver Cruz Roja, se daban cuenta que era un lugar al cual asistir y recibir realmente ayuda (...)"

**Persona afectada:** "(...) he sido colaborador en el punto cero, pasé 85 días (...) agradezco que me han tomado en cuenta para la capacitación. (...)"

### Participación comunitaria y rendición de cuentas (CEA) después de las emergencias

Las emergencias aumentan los niveles de alerta post-emergencia, y el involucramiento comunitario en la preparación ante emergencias.

**Voluntario CRE:** "(...) el trabajo directo sería bueno de puerta en puerta (...) eso es el trabajo reflejado de Cruz Roja (...) esto ha hecho que Cruz Roja esté donde está (...)"

**Persona afectada:** "(...) yo voy voluntariamente (...) y aprendo algo y voy a servir a la comunidad (...) tenemos una amplia conexión con Cruz Roja (...)"