

# 5 CHANGEMENTS

## POUR ÉTABLIR LA CONFIANCE ET METTRE LES COMMUNAUTÉS AU CENTRE

[media.ifrc.org/ifrc/ceastrategyafrica/](http://media.ifrc.org/ifrc/ceastrategyafrica/)

### CHANGEMENT N°1

#### Renforcer la compréhension et la capacité en matière d'engagement communautaire et de redevabilité

Accompagner les Sociétés nationales africaines afin d'institutionnaliser l'engagement communautaire et la redevabilité dans leurs méthodes de travail.



Faciliter l'apprentissage par les pairs et les échanges entre les Sociétés nationales.

Renforcer les capacités techniques pour mettre en œuvre cette approche dans les programmes et les opérations.

Obtenir l'adhésion du leadership.

Améliorer la coordination et la communication parmi les membres du Mouvement.

### CHANGEMENT N°2

#### Intégrer l'engagement communautaire et la redevabilité aux méthodes de travail



Situer l'engagement communautaire là où il peut le mieux soutenir les programmes et les opérations

Intégrer l'engagement communautaire et la redevabilité aux politiques, lignes directrices et procédures opérationnelles.

Inclure des engagements en matière de redevabilité dans les plans stratégiques et annuels.

### CHANGEMENT N°3

#### Renforcer la documentation des réussites et des enseignements tirés



Collecter des preuves de l'impact d'un meilleur engagement communautaire sur la qualité des programmes et des opérations.

Partager ces preuves avec les décideurs à tous les niveaux.

### CHANGEMENT N°4

#### Accroître le soutien organisationnel et les ressources



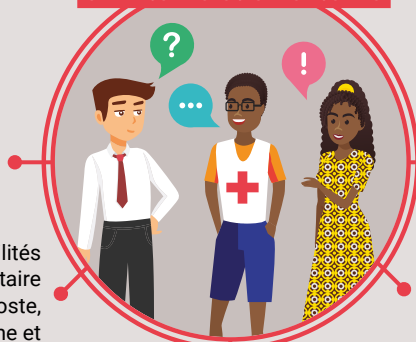
S'assurer que le personnel est en place pour diriger l'engagement communautaire

Offrir un soutien financier aux Sociétés afin qu'elles institutionnalisent l'engagement communautaire

Dédier un budget adéquat à l'engagement communautaire et la redevabilité

### CHANGEMENT N°5

#### Promouvoir une culture de la redevabilité en interne et en externe



Renforcer et démontrer ce qu'une bonne redevabilité signifie en interne.

Intégrer les responsabilités d'engagement communautaire dans les descriptions de poste, les processus d'embauche et d'évaluation des performances.

Sensibiliser les communautés à leur droit de faire des retours d'information et à notre responsabilité de leur être redevable

Adapter les systèmes internes pour soutenir la participation de la communauté à la planification

Promouvoir les engagements organisationnels de redevabilité envers les communautés.